



PAINEL RIPADO  
*SLAT PANEL*

**CICOMOL, S.A**

ZONA INDUSTRIAL DE OURÉM, RUA B, LOTE 6 - PAINEL  
APARTADO 180 \_ 2494-909 OURÉM - PORTUGAL

WWW.CICODOOR.PT  
GERAL@CICOMOL.PT

TEL. : +351 249 540 720 \*  
\* Chamada para a rede fixa nacional

GPS: N-39° 41'20" | W-8° 33'02"

cicodoor   
*Luxury Doors*

# REVESTIMENTOS FINISHINGS

1 F

FOIL BRANCO  
WHITE FOIL

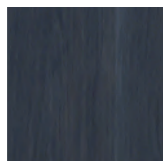


## CPL P

CARVALHO BRANCO  
WHITE OAK



CINZA GRAIN  
GRAY GRAIN



CARVALHO NATURAL  
NATURAL OAK



OLMO GRIGIO



FÓSSIL



PRETO  
BLACK



## CPL CONTINUOS PRESSURE LAMINATE

NOGUEIRA  
WALNUT

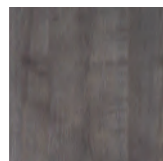


## POLIPROPILENO (PP) POLIPROPILENE

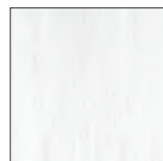
MOLDAU ACÁCIA



PAMPLONA



ALASKA WHITE



RIBEIRA ASH CREAM



NOTA :: CADA TIPO DE ACABAMENTO PODE TER CORES E TEXTURAS DIFERENTES DAS APRESENTADAS  
NOTA :: EACH TYPE OF FINISHINGS CAN HAVE DIFERENTS COLOURS AND TEXTURES COMPARING WITH IMAGES ON THIS BROCHURE

# CARACTERÍSTICAS FEATURES

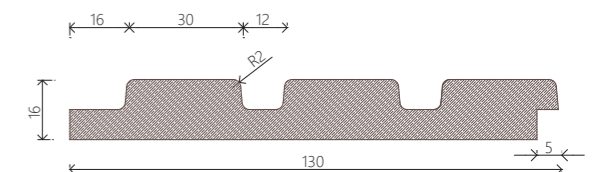
## DIMENSÕES DIMENSIONS

POR PAINEL  
PER PANEL

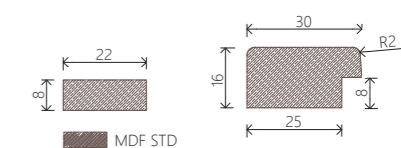
ALTURA HEIGHT	2750 MM
LARGURA WIDTH	130 MM
ESPESSURA THICKNESS	16 MM
MATERIAL	MDF STD

## DESENHO TÉCNICO TECHNICAL DRAWING

ESCALA SCALE 1:2



## PEÇAS DE REMATE PANEL TRIM



MDF STD

## FIXAÇÃO SETTING

### ALVENARIA/PLADUR

Para paredes de alvenaria ou pladur a nossa recomendação é de que a fixação dos painéis seja efetuada com caixa de ar, no entanto, também pode ser aplicado sobre as paredes desde que tenha sido previamente acautelado o teor de humidade das mesmas, devendo o mesmo estar abaixo dos 10%.

NOTA :: MATERIAL PARA USO EXCLUSIVO NO INTERIOR

### MASORY / PLADUR WALLS

For masonry walls or pladur walls our recommendation is that panels settings should be made with air box, however, can be applied at the walls. The humidity content level needs to be below 10%.

NOTE :: EXCLUSIVE MATERIAL ONLY FOR INTERIORES